

LE PORTAIL ÉDU-GROUPE

Le portail pédagogique de la Société GRICS

AVANTAGES ET BÉNÉFICES

- *Intégration d'outils personnels, d'outils de télécollaboration et de ressources pédagogiques*
- *Accessibilité de partout via Internet (école, maison, bureau, etc.)*
- *Outils de télécollaboration efficaces et puissants*
- *Outils de travail personnels, adaptés aux besoins, dans un environnement individualisé*
- *Création de groupes de travail dynamiques*
- *Intégration des applications de la Société GRICS dans l'environnement de travail*
- *Authentification unique*
- *Environnement convivial*

Le Portail Édu-groupe est un ensemble de services pédagogiques offrant à chaque utilisateur des ressources personnelles et collectives.

Il favorise la collaboration de différentes personnes à la réalisation de projets communs. Il peut s'agir de projets pédagogiques impliquant la participation d'élèves de différents milieux ou de tout autre type de projet touchant des groupes dans une organisation. Chaque groupe fonctionne dans un environnement qui lui est propre et peut recourir à divers services pour échanger de l'information, pour partager son expertise, pour gérer des documents ou tout simplement pour inviter des collègues à une rencontre virtuelle ou réelle.

Clientèles visées

- Les enseignants et les autres professionnels de l'éducation
- Les élèves
- Les parents
- Le personnel non enseignant des écoles et des commissions scolaires





Le Portail Édu-groupe se veut un lieu d'échange entre les intervenants du milieu éducatif où chaque usager accède au contenu qui l'intéresse dans une présentation personnalisée. Tout utilisateur dispose d'un espace personnel et a accès à un espace partagé entre les membres des communautés auxquelles il appartient.

Espace personnel

C'est à partir de cet espace que l'utilisateur accède à ses documents, à ses services pédagogiques ainsi qu'à différentes applications telles que Mon Portfolio, GPI-Internet, reperes.qc.ca, INFINI, les formulaires électroniques, etc.

Outils pédagogiques

- Courrier électronique
- Carnet d'adresses personnel
- Agenda personnel (calendrier, horaire en lien avec GPI)
- Liste de tâches
- Liste de communiqués
- Liste de ressources pédagogiques
- Liste de signets personnels
- Fil RSS
- Gestion de documents personnels hébergés sur le portail ou sur un serveur de fichiers
- Éditeur de textes et de pages Web intégrant un correcteur orthographique et des fonctionnalités de mise en page
- Moteur de recherche
- Outils de personnalisation de l'environnement de travail
- Outils pour la création et la gestion des communautés
- Fusion des différents calendriers d'un utilisateur
- Journal des événements



Outils spécifiques pour les parents

Le Portail Édu-groupe permet aux parents d'être informé du cheminement scolaire de leurs enfants. Les parents pourront consulter plusieurs éléments du dossier de l'enfant et même intervenir dans certaines situations (motivation d'absences, modification de l'adresse, participation à des communautés, etc.)

Services disponibles :

- Information générale
- Horaire de l'élève
- Absences et retards de l'élève
- Résultats scolaires
- Effets scolaires
- Devoirs et leçons
- Communiqués
- Choix de cours
- Outils spécifiques tels le portfolio, les mémos et le SPI de la Société GRICS.

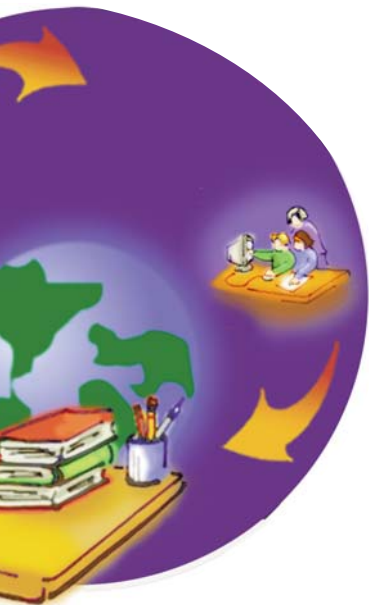


Espace partagé : communauté

Une communauté peut se définir comme étant un groupe d'utilisateurs ayant un intérêt commun, qui partagent leurs ressources (information, documents, etc.) et leur expertise (par l'utilisation des outils de télécollaboration) afin de mener un projet ou un dossier à terme.

Les communautés d'élèves, pour leur part, répondent à certaines attentes formulées dans le Programme de formation de l'école québécoise. Elles favorisent la coopération et facilitent la réalisation des projets en proposant des outils de télécollaboration adaptés au contexte scolaire.

Selon les privilèges accordés aux utilisateurs, il leur est possible de créer de nouvelles communautés, de les consulter, d'y adhérer, de les faire connaître et d'y inscrire des invités. Ces invités participent à part entière à la communauté, même s'ils proviennent de l'extérieur de l'organisme.



Types de communauté

- Communauté privée : ouverte à ses membres seulement, inscription par les propriétaires de la communauté.
- Communauté semi-publique : ouverte à tous, approbation de l'adhésion par les propriétaires de la communauté
- Communauté publique : ouverte à tous, adhésion automatique

Outils disponibles pour tout type de communauté

- Forum de discussion
- Agenda partagé
- Partage de documents
- Liste de tâches
- Liste de communiqués
- Carnet d'adresses
- Carnet de signets
- Clavardage
- Vidéoconférence
- Cyberclasse
- Journal des événements

Exemples de communautés

- Communautés de classe, de matière ou de matière-groupe
Exemple : classe 121, mathématique 536 groupe 03.
- Communautés pour réaliser un projet pédagogique
Exemple : Les papillons, Par ma fenêtre, Mes origines, Site Web de mon école
- Communautés de professionnels de l'éducation
Exemple : groupe d'enseignants de mathématique au premier cycle du secondaire, groupe des psychoéducateurs, conseillers pédagogiques
- Communautés de différents groupes de gestionnaires
Exemple : directions d'école, conseil d'établissement, groupe de travail sur les plans de réussite, chantier sur l'utilisation de l'informatique à des fins éducatives



Architecture générale

- Implantation décentralisée : la commission scolaire possède et gère son propre portail
- • Application Internet : les documents et les outils pédagogiques sont toujours accessibles de partout, de l'école comme de la maison ou d'ailleurs
- Authentification unique : un seul code et un seul mot de passe pour l'ensemble des outils et des applications pédagogiques

Carrefour de ressources pédagogiques

Avec le Portail Édu-groupe, la Société GRICS met à la disposition des commissions scolaires, un carrefour de ressources pédagogiques. On y trouve un certain nombre de projets pédagogiques initiés et soutenus par la Société et auxquels les enseignants et leurs élèves peuvent participer.

Il constitue également une vitrine tant pour faire connaître des projets créés par des enseignants que des travaux réalisés par les participants à ces projets.

Enfin, il offre diverses ressources pédagogiques convenant à chaque clientèle, des reportages sur des projets novateurs et des rubriques d'actualité.

Réseau d'entraide pédagogique

Le portail Édu-groupe se veut un lieu de convergence d'expertises et de ressources pour les enseignants, les conseillers pédagogiques et les autres intervenants du milieu scolaire. Les commissions scolaires qui utilisent le portail Édu-groupe sont invitées à participer au *Réseau d'entraide pédagogique*, à partager ce qu'elles réalisent et à bénéficier de ce que d'autres ont créé. Le Réseau d'entraide pédagogique met à la disposition des utilisateurs des documents de réflexion sur la mise en place d'un portail, son utilisation et son animation, de l'aide en ligne, des capsules de formation, des gabarits de publication, des listes de ressources adaptées aux différentes clientèles, des répertoires d'activités, etc.

Comité des utilisateurs

Le portail Édu-groupe doit répondre aux besoins de l'ensemble de ses utilisateurs. Afin de s'en assurer, les organismes qui utilisent le portail sont invités à participer au *Comité des utilisateurs*. Ce comité établit les priorités de développement, évalue les prototypes des nouvelles activités suggérées et valide les orientations du portail Édu-groupe.



Pour de plus amples renseignements, nous vous invitons à visiter notre site Web, www.grics.qc.ca, ou à communiquer avec notre équipe du Service à la clientèle au (514) 251-3730 ou par courrier électronique à info@grics.qc.ca.